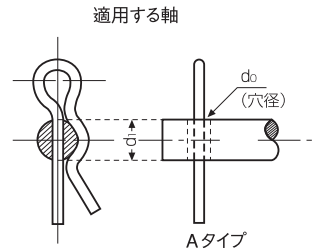
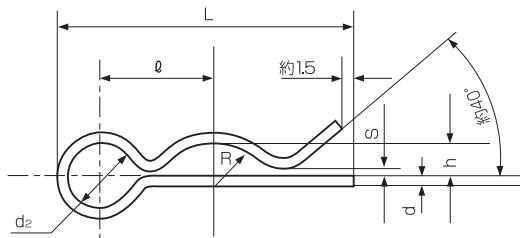


# スナップピン



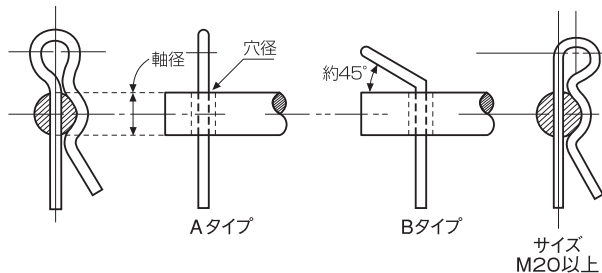
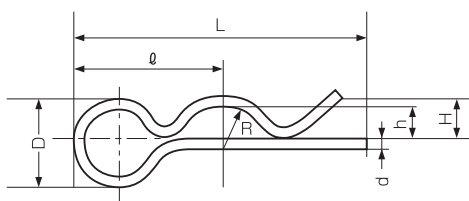
JASO

単位 mm

呼び	スナップピン								適用する軸	
	d 線径		d2	l	R	h	S	L	d1	d0
	基準寸法	許容差	約	約	約	約	最大	約	参考	参考
4	1.0	±0.02	3.0	6.0	2.0	1.0	0.5	16.3	4	1.2
5	1.0		3.0	6.5	2.5	1.5	0.5	17.9	5	1.2
6	1.2	±0.03	3.6	7.8	3.0	1.8	0.6	21.2	6	1.5
8	1.6		4.8	10.4	4.0	2.4	0.8	27.7	8	1.9
10	1.8		5.4	12.2	5.0	3.2	0.9	32.6	10	2.2
12	1.8		5.4	13.2	6.0	4.2	0.9	35.8	12	2.2
14	2.0		6.0	15.0	7.0	5.0	1.0	40.6	14	2.4
16	2.0		6.0	16.0	8.0	6.0	1.0	43.8	16	2.4
20	3.5	18.0	30.0	9.0	9.0	1.0	78.0	20	4.0	

●材質：SWRH57～82 A又はB（硬鋼線材）を用いた硬鋼線又は相当材とする。 ●表面处理：3価クロメート

# マツバピン



KS

単位 mm

呼び	マツバピン								適用する軸		備考
	d 線径		D	l	R	h	H	L	軸径	穴径	
	基準寸法	許容差	約	約	約	約	約	約	参考	参考	
8	1.8	±0.03	11	17	4	2.0	4	33	8	2.0	M6と共通
10	2.3	±0.04	13	20	6	3.0	5	38	10	3.0	
12	2.6		15	27	7	4.0	6	53	12		
14	2.6		17	32	8	5.0	8	62	14		
16	2.9		20	32	9	5.0	8	64	16	3.5	
18	2.6		21	34	9	5.5	9	73	18		
20	4.0		±0.05	28	54	11	6.5	9	95	20	6.0
22	5.0	28		54	13	8.5	10	95	22～25		

●材質：SWRH57～82 A又はB（硬鋼線材）を用いた硬鋼線又は相当材とする。 ●表面处理：3価クロメート  
●全サイズAタイプ、Bタイプの加工が可能です。